

Climate
Control

IMI Pneumatex

Dodatki



Dodatki

Dodatki za vzdrževanje tlaka

Dodatki

Visoko kakovostni dodatki zapolnjujejo obseg proizvodov IMI Pneumatex za vzdrževanje tlaka. Na ta način tehnologija postane sistemska tehnologija. Produkti so primerni za aplikacije v sistemih skladno s standardom EN 12828 in SWKI HE301-01.



Tehnični opis - Zaščita proti prenizki vodi

Uporaba:

Ogrevalni vodni sistemi.
Uporaba v sistemih skladno z EN 12828, SWKI HE301-01.

Funkcije:

Zaščita toplotnega generatorja in sistema pred pregretjem v primeru puščanja vode.

Tlak:

Min. dopustni tlak, PS_{min}: 0 bar
Maks. dopustni tlak, PS: 10 bar

Temperatura:

Maks. dopustna temperatura, t_{Smax} : 120°C
Min. dopustna temperatura, t_{Smin} : -10°C

Material:

Telo iz nodularnega grafitnega jekla, pocinkano.

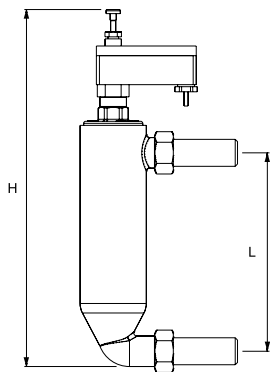
Transport in skladiščenje:

Suhi in pred zmrzaljo zaščiteni prostori.

Presoja:

Sestavni deli overjeni skladno s TÜV-HWB-96.

Zaščita proti prenizki vodi


Zaščita proti prenizki vodi WMS

Blokada po izklopu, preklopni kontakt za signalizacijo.
2 varilna priključka.

Tip	H	L	m [kg]	U [V]	I [A]	Proizvod št.
10 bar (PS)						
WMS 933.1	370	195	3,3	250	10	502 1003

Zaščita proti prenizki vodi WMS

Brez blokade po izklopu, preklopni kontakt za signalizacijo.
2 varilna priključka.
Vertikalna instalacija.

Tip	H	L	m [kg]	U [V]	I [A]	Proizvod št.
10 bar (PS)						
WMS 933.2	370	195	3,3	250	10	502 1004

Tehnični opis - Manometer prednastavljenega tlaka

Uporaba:

Ogrevanje, solarni in hladilni vodni sistemi.
Uporaba v sistemih skladno z EN 12828, SWKI HE301-01.

Funkcije:

Nadzor prednastavljenega tlaka raztezne posode. Avtomatični vklop/izklop (ON/OFF). Avtomatska kalibracija.

Tlak:

Min. dopustni tlak, PSmin: 0 bar
Maks. dopustni tlak, PS: 10 bar

Temperatura:

Maks. dopustna temperatura, t_{Smax} : 120°C
Min. dopustna temperatura, t_{Smin} : -10°C

Material:

Ohišje iz robustne plastike.

Manometer prednastavljenega tlaka



Manometer prednastavljenega tlaka DME

Tip	PS [bar]	m [kg]	Proizvod št.
DME	10	0,3	500 1048

Tehnični opis – Manometer

Uporaba:

Ogrevanje, solarni in hladilni vodni sistemi.
Uporaba v sistemih skladno z EN 12828, SWKI HE301-01.

Funkcije:

Nadzor polnilnega tlaka raztezne posode.

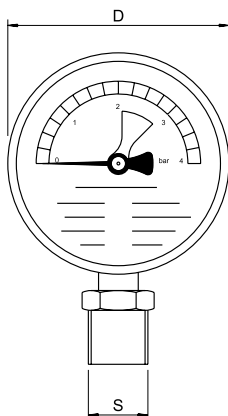
Tlak:

Min. dopustni tlak, PSmin: 0 bar
Maks. dopustni tlak, PS: 4 bar

Temperatura:

Maks. dopustna temperatura, t_{Smax} : 60°C
Min. dopustna temperatura, t_{Smin} : -10°C

Manometer



Manometer H

Območje prikaza 0-4 bar, z zeleno označenim področjem delovnega tlaka.
Priključek spodaj.

Tip	PS [bar]	D	m [kg]	S	Proizvod št.
H4	4	80	0,3	R1/2	501 1037

Tehnični opis - Termometer/Manometer

Uporaba:

Ogrevanje, solarni in hladilni vodni sistemi.
Uporaba v sistemih skladno z EN 12828, SWKI HE301-01.

Funkcije:

Nadzor polnilnega tlaka raztezne posode.

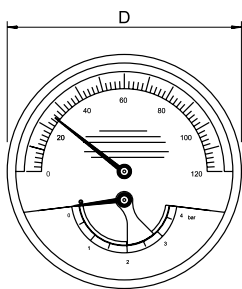
Tlak:

Min. dopustni tlak, PSmin: 0 bar
Maks. dopustni tlak, PS: 4 bar

Temperatura:

Maks. dopustna temperatura, t_{Smax} : 120°C
Min. dopustna temperatura, t_{Smin} : -10°C

Termometer/Manometer



Termometer/Manometer H

Območje prikaza tlaka 0-4 bar, območje prikaza temperature 0-120°C, z zeleno označenim področjem delovnega tlaka.

Priključek zadaj.

Tip	PS [bar]	D	m [kg]	S	Proizvod št.
TH4	4	80	0,3	R1/2	501 1038

Tehnični opis - Ventil z gumbom

Uporaba:

Ogrevanje, solarni in hladilni vodni sistemi.
Uporaba v sistemih skladno z EN 12828, SWKI HE301-01.

Funkcije:

Zapora za manometer. Merjenje tlaka ob pritisnjenem gumbu, ko gumb ni pritisnjen manometer ni pod tlakom.

Tlak:

Min. dopustni tlak, PSmin: 0 bar
Maks. dopustni tlak, PS: 30 bar

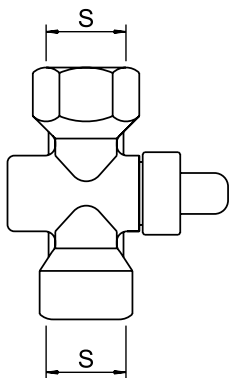
Temperatura:

Maks. dopustna temperatura, t_{Smax} : 100°C
Min. dopustna temperatura, t_{Smin} : -20°C

Material:

Medenina, nikljano.

Ventil z gumbom



Ventil z gumbom DH

Tip	PS [bar]	m [kg]	S	Proizvod št.
DH	30	0,3	G1/2	500 1060

Tehnični opis - Zaporna pipa

Uporaba:

Ogrevanje, solarni in hladilni vodni sistemi.
Uporaba v sistemih skladno z EN 12828.

Medij:

Neagresivni in netoksični medij sistema.
Dodatki proti zmrzovanju Antifriz na osnovi etilen ali propilen glikola do 50 %.

Funkcije:

Zaporna pipa. Vzdrževanje in demontaža razteznih posod.

Tlak:

Min. dopustni tlak, PSmin: 0 bar
Maks. dopustni tlak, PS: 16 bar

Temperatura:

Maks. dopustna temperatura, t_{Smax} : 120°C
Min. dopustna temperatura, t_{Smin} : -10°C

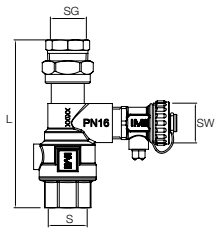
Material:

Medenina.

Splošno:

Zapremo lahko le z imbus ključem, ki je del dobave, kroglična pipa DN 15 s cevnim priključkom za hitro praznjenje.

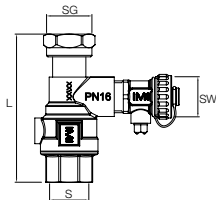
Zaporna pipa



Zaporna pipa DLV

Notranji navoj na obeh straneh, vijačni priključek na strani raztezne posode.

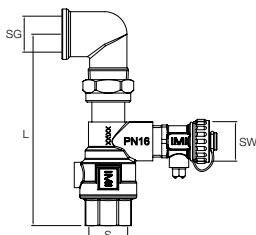
Tip	PS [bar]	L	m [kg]	S	SG	SW	Proizvod št.
DLV 15	16	114	0,53	Rp3/4	Rp1/2	G3/4	535 1432



Zaporna pipa DLV

Notranji navoj na obeh straneh, plosko tesnjenje za neposredno priključitev na vse primerne raztezne posode.

Tip	PS [bar]	L	m [kg]	S	SG	SW	Proizvod št.
DLV 20	16	97	0,49	Rp3/4	G3/4	G3/4	535 1434
DLV 25	16	100	0,54	Rp1	G1	G3/4	535 1436



Priključni komplet DLV A

Notranji navoj na obeh straneh, 90° lok s ploskim tesnjenjem za neposredni priklop na Statico SU raztezno posodo.

Tip	PS [bar]	L	m [kg]	S	SG	SW	Proizvod št.
DLV 20 A	16	130	0,61	Rp3/4	Rp3/4	G3/4	746 2000
DLV 25 A	16	138	0,71	Rp1	Rp1	G3/4	301010-50601



IMI si pridržuje pravice za spremembe na izdelkih, tekstih, fotografijah in diagramih v tem dokumentu brez predhodnega obvestila. Za najbolj aktualne informacije o naših izdelkih in specifikacijah, prosim obiščite climatecontrol.imiplc.com.